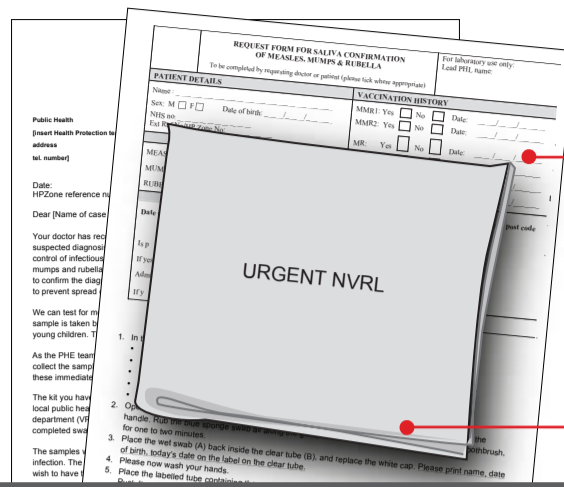
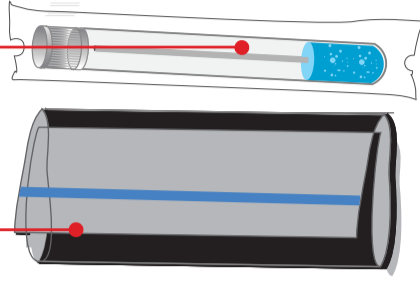


1

مسحة واحدة زرقاء في أنبوب شفاف

كيس واحد بلاستيكي شفاف

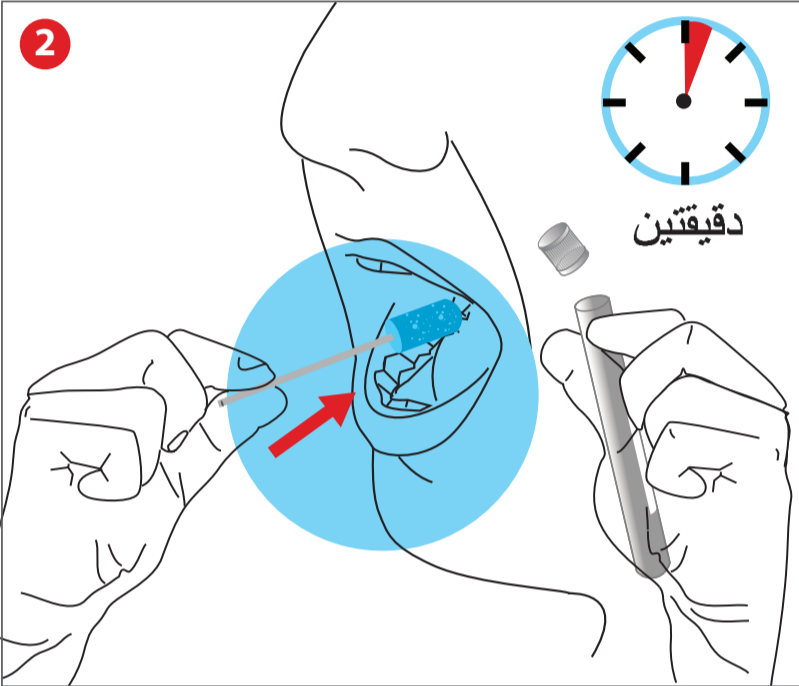


نموذج الطلب

«عاجل: المختبر المرجعي»
مغلف بوليثلين مكتوب عليه
الوطني للفيروسات»

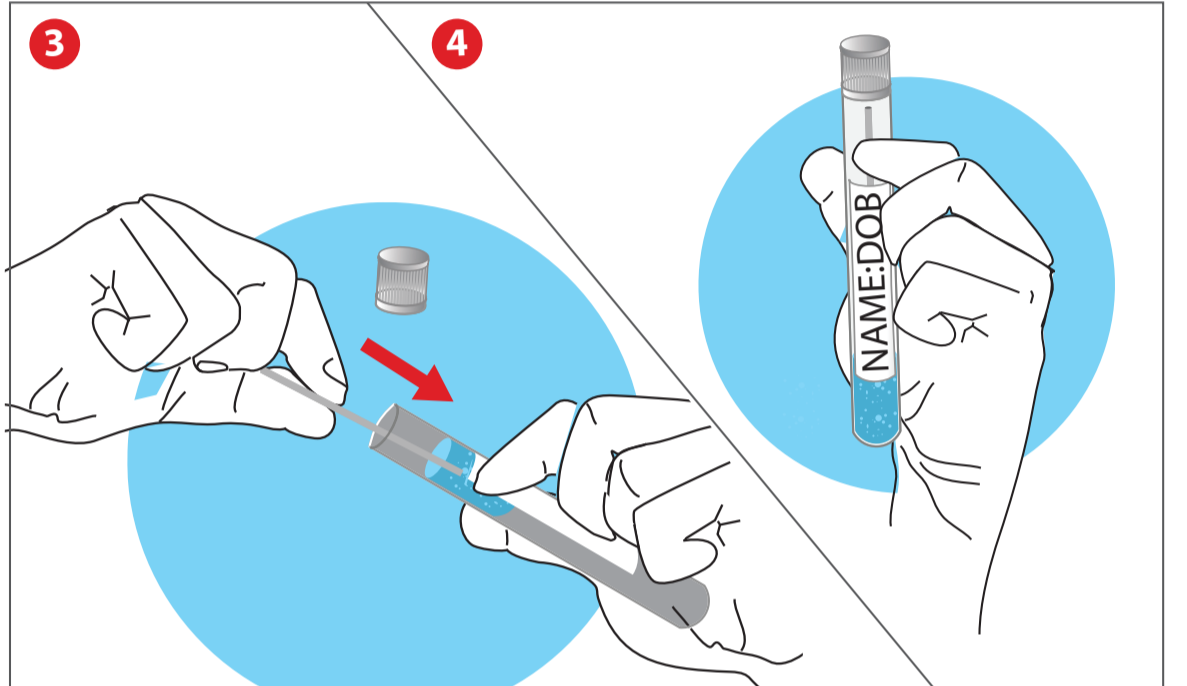
المحتويات

2



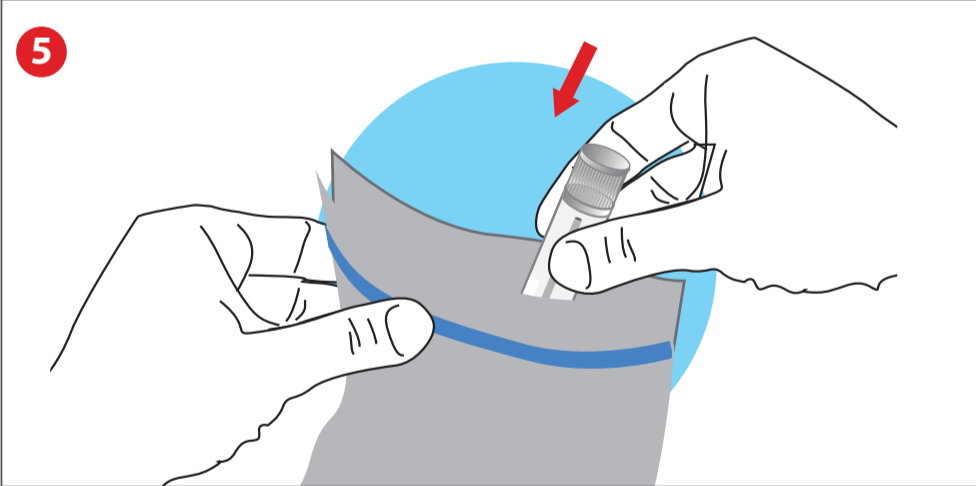
قم بإزالة المسحة الزرقاء من العبوة.
افرك المسحة الزرقاء على طول اللثة لمدة دقيقتين

3



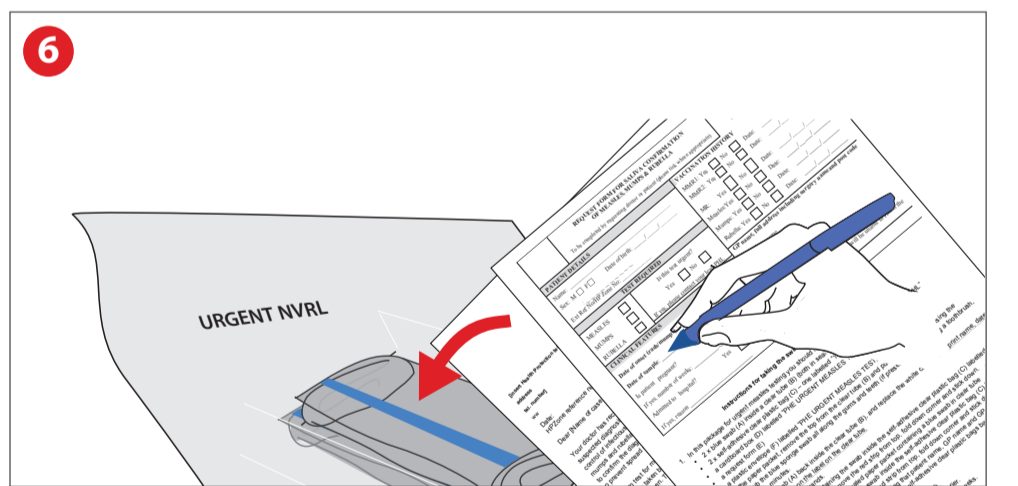
ضع المسحة المبللة مرة أخرى داخل الأنبوب الشفاف
واستبدل الغطاء..
اكتب عليه اسم المريض وتاريخ الميلاد وتاريخ اليوم.

5



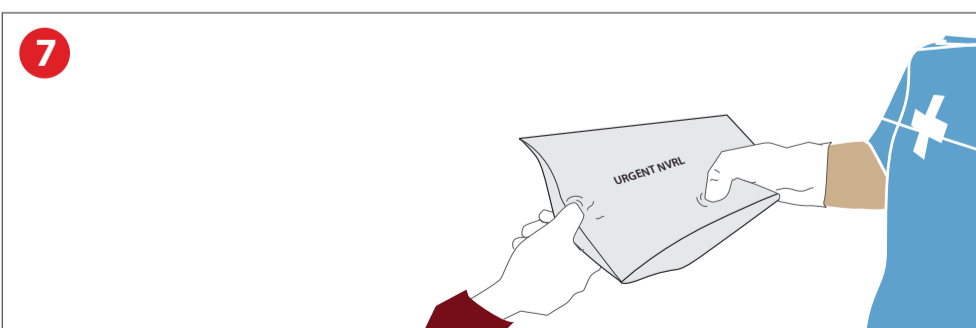
ضع الأنبوب داخل الكيس الشفاف.
ادفع الهواء للخارج وأغلقه.

6



تحقق من نموذج الطلب وقم بإكماله.
ضع نموذج الطلب والحقيبة في الظرف.

7



قم بإعطائه إلى ناقل البريد أو أخصائي الرعاية
الصحية.